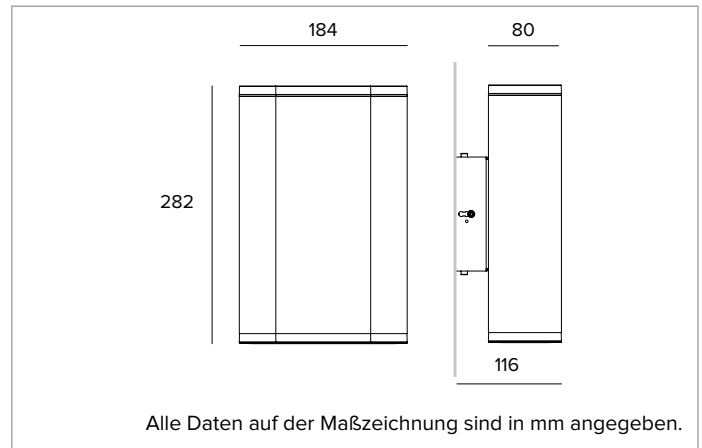


# 1E2555 | STILO Wall Flat LED-Leuchte für die Wandinstallation



	3000K	H(m)	D1(m)	D2(m)	E <sub>max</sub> (lx)
	Ra80	79°	42°		
	Fixture Power	35W	1	1.66	0.76 3378
	Source Flux	4750lm	2	3.31	1.52 844
	Fixture Flux	3770lm	3	4.97	2.28 375
	Efficacy	109lm/W	4	6.62	3.04 211
TS786	I <sub>max</sub> =711cd/klm	I <sub>max</sub>	3378cd	5	8.28 3.80 135



## LICHTQUELLE

Hocheffiziente COB-LED.  
**Die Energieeffizienzklasse des Produkts:** D  
**Nennleistung:** 1x30W  
**Nenn-Lichtstrom:** 4750lm  
**Farbwiedergabeindex:** 80  
**Rf:** 83  
**Rg:** 96  
**Ähnliche Farbtemperatur:** 3000K  
**SDCM:** 2  
**Lebensdauer (L80/B10):** >50000h tq +25°C

## BELEUCHUNGSTECHNISCHE MERKMALE

Reflektor aus reinstem Aluminium mit höchster Lichtausbeute.  
**Abstrahlung:** EINZELNE ABSTRAHLUNG  
**Optik:** ELLIPTICAL  
**Optische Effizienz:** 79%  
**Leuchten-Lichtstrom:** 3770lm  
**Lichtausbeute:** 109lm/W  
**Fotobiologische Sicherheit:** Risikogruppe 1 (RG 1 = geringes Risiko)

## MECHANISCHE MERKMALE

Gehäuse aus eloxiertem und extrudiertem, lackiertem Aluminium, Optikgruppe und Kopfstücke aus eloxiertem Druckguss-Aluminium mit Pulverbeschichtung. Schutzabdeckung aus gehärtetem Glas. Version mit einfacher Lichtemission.  
**Farbe und Oberfläche:** Ferrit  
**Gewicht:** 3Kg  
**Schutzart:** IP66  
**Mechanische Belastbarkeit:** IK09

## ELEKTRISCHE MERKMALE

Integriertes elektronisches ON-OFF Betriebsgerät IP68. Wasserdichtes Optikgehäuse mit IP68-Stecker für den Schnellanschluss an den Treiber. Treiberbox einschließlich wasserdichter Verbindungsstecker mit Schutzart IP68 für den Netzanschluss mit Kabel H07RN-F (2x1,5mm<sup>2</sup>). Der Treiber ist dank des Plug & Light Anschlusses im Gerät leicht für Inspektionen zugänglich. Leuchten gemäß EN 60598-2-22 für die Stromversorgung über ein zentrales Notstromsystem CPSS (Central Power Supply System); Bereiche mit hohem Risiko ausgeschlossen. Die voreingestellte Leistungsaufnahme und der voreingestellte Lichtstrom betragen 100% an AC und 100% an DC.

### Leistungsaufnahme der Leuchte: 35W

**Betriebsgerät:** 220-240Vac 50/60Hz  
**Schutzklasse:** SCHUTZKLASSE 2  
**Treiberart / Steuerung:** ON-OFF einschließlich Treiber: JA  
**Klasse F:** JA  
**SAFE FLICKER:** PstLM=<1 und SVM=<0,4 (IEC TR 61547-1 und IEC TR 63158), um ein angenehmeres und sicheres Licht zu garantieren  
**Umgebungstemperaturen:** -25°C / +35°C

## INSTALLATION

Version für die Installation parallel zur Oberfläche. Einschließlich Montagebügel aus Edelstahl AISI 316. Das Gehäuse ist auf vertikaler Ebene von +/-4° bis +/-8° und auf horizontaler Ebene um +/-4° ausrichtbar. Durch Verschieben der Halterung auf der entsprechenden Führungsschiene ist eine Installation in einem Abstand von bis zu 15 mm von der Oberfläche möglich.

## HINWEISE

Das Produkt ist mit der technischen Lösung "Waterblock Plus" ausgestattet, bei der die Anschlusskabel und der integrierte Treiber mit Harz beschichtet werden, wodurch die Gefahr, dass Feuchtigkeit zur Leuchte aufsteigt, maximal gemindert wird. Auf Anfrage ist es möglich, das Produkt mit einer Kataphorese-Beschichtung zu versehen. Die 110-277Vac Version ist auf Anfrage erhältlich.

## GARANTIE

5 Jahre.

## HINWEISE

Leuchte für die Entsorgung/Recycling am Ende der Lebensdauer konzipiert. Nicht austauschbare Lichtquelle. Austauschbare Vorschaltgeräte durch einen Fachmann.

Aus Gründen der technologischen Entwicklung der elektronischen Bauteile unterliegen die aufgeführten Daten eventuellen Aktualisierungen. Daher muss bei der Bestellung eine Bestätigung angefordert werden.  
 Der Lichtstrom und die elektrische Leistung weisen einen Toleranzbereich von +/-10% im Vergleich zum angezeigten Wert auf. Tq bei +25 °C auf (CIE 121).

Technische Änderungen vorbehalten.

Targetti Sankey S.r.l.  
 Via Pratese, 164  
 50145 Firenze - Italy  
 Tel: +39 055 37911  
 targetti.com  
 targetti@targetti.com

CCIAA Firenze  
 Share Capital:  
 € 500.000,00  
 VAT N. (IT):  
 01537660480  
 R.E.A.: FI-275656

**TARGETTI**

# 1E2555 | STILO Wall Flat LED-Leuchte für die Wandinstallation

## Zubehör

### Filter



Filter	Art.-Nr.
Rot	<b>1E3035</b>
Grün	<b>1E3036</b>
Blau	<b>1E3037</b>
Gelb	<b>1E3038</b>
Magenta	<b>1E3039</b>

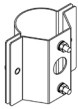
Farbfilter aus farbigem PMMA, Rahmen aus eloxiertem Aluminium mit Pulverbeschichtung (in der Farbe 'Ferrite').  
NSP, EFFECT, ASYM, ELLIPTICAL



Farbe	Art.-Nr.
	<b>1E2578</b>

Blendschutz.  
Holographischer Filter aus PMMA zur seitlichen Begrenzung des Abstrahlwinkels, Rahmen aus CNC-bearbeitetem, eloxiertem Aluminium mit Pulverbeschichtung.  
Zu verwenden mit den Optiken NSP, ASY, ELLIPTICAL.

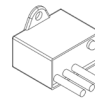
### Befestigungssystem



Farbe	Art.-Nr.
	<b>1E2906</b>

Halterung für die Installation auf Pfosten Ø60mm.  
Rostfreier Edelstahl mit Pulverbeschichtung.  
NSP, ASYM, ELLIPTICAL

### Überspannungsschutz



Art.-Nr.
<b>A013B</b>

Überspannungsschutz, kompatibel mit Beleuchtungskörpern und elektronischen Treibern der SCHUTZKLASSE II.  
Betriebsspannung 220–240Vac.  
SPD Typ 2+3.  
Maximale Entladespannung 10kV.  
SCHUTZKLASSE II  
IP67

Aus Gründen der technologischen Entwicklung der elektronischen Bauteile unterliegen die aufgeführten Daten eventuellen Aktualisierungen. Daher muss bei der Bestellung eine Bestätigung angefordert werden.  
Der Lichtstrom und die elektrische Leistung weisen einen Toleranzbereich von +/-10% im Vergleich zum angezeigten Wert auf. Tq bei +25 °C auf (CIE 121).

Technische Änderungen vorbehalten.

Targetti Sankey S.r.l.  
Via Pratese, 164  
50145 Firenze - Italy  
Tel: +39 055 37911  
targetti.com  
targetti@targetti.com

CCIAA Firenze  
Share Capital:  
€ 500.000,00  
VAT N. (IT):  
01537660480  
R.E.A: FI-275656

**TARGETTI**